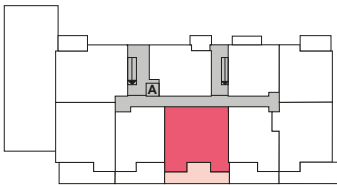
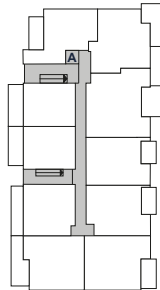


Haus A



Haus B



Wohnung 6

3-Zi-Wohnung

Wohnen-Essen	21,82 m ²
Kochen	7,93 m ²
Schlafen	11,90 m ²
Ankleide	6,96 m ²
Zimmer	15,00 m ²
Bad	10,05 m ²
WC	1,93 m ²
Abstellraum	6,85 m ²
Diele	8,85 m ²
Terrasse 1/2	13,88 m ²

Gesamt

105,17 m²

Flächenberechnung gemäß Wohnflächenverordnung – WoFIV
Möbliering ist beispielhaft

